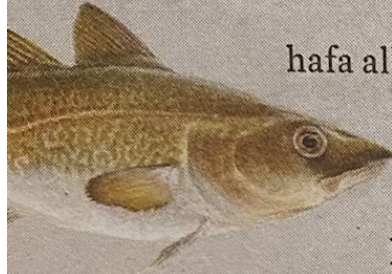




## a í Barentshafi



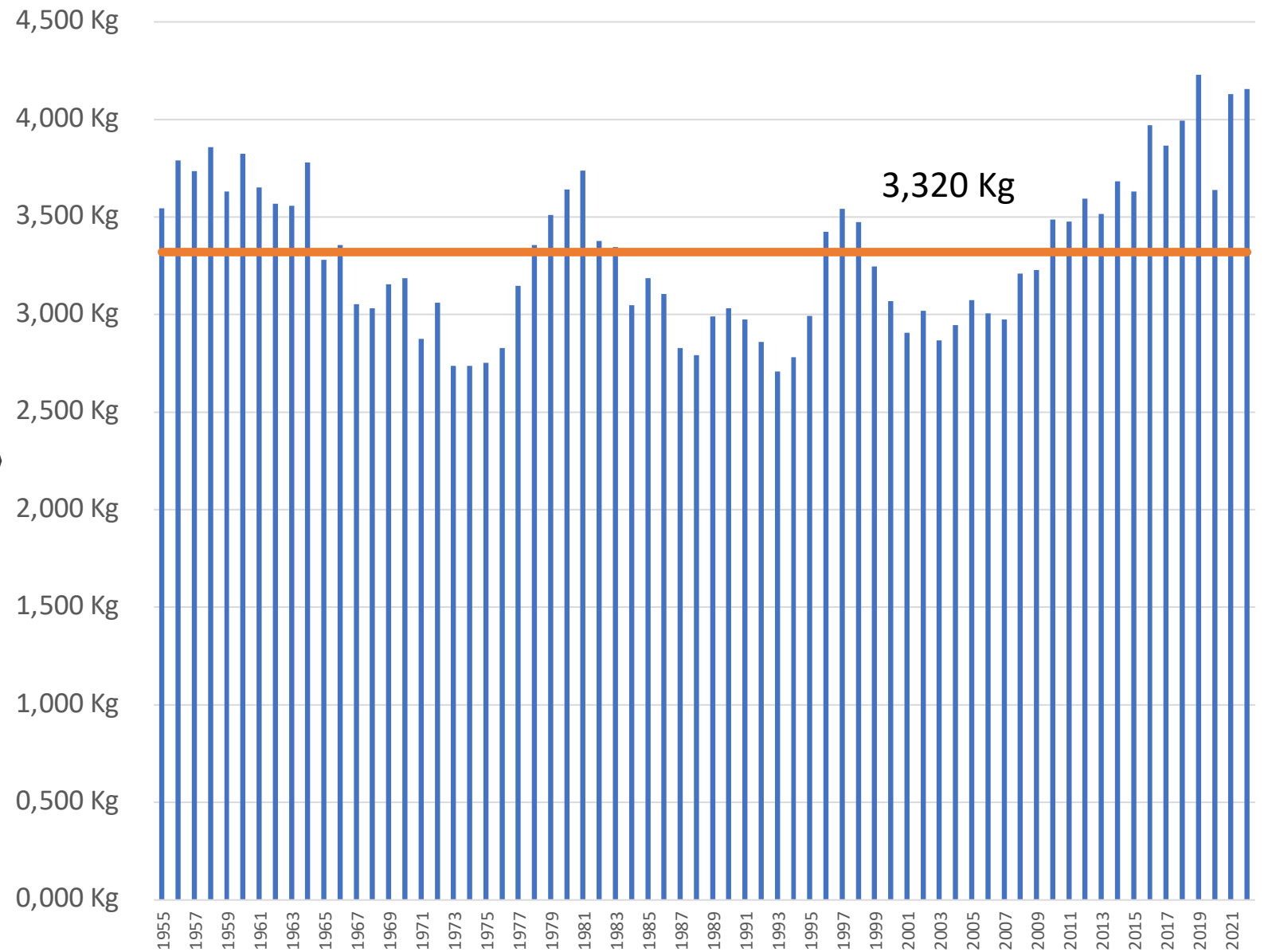
hafa allt að 30% meðafli í öðrum tegundum. Heimildin fjallaði um það í sumar að íslensk stjórnvöld hefðu í tvígang lýst því yfir að ekki kæmi til greina að semja við Rússa. Ótækt sé að taka upp samningaviðræður við Rússa á sama tíma og íslensk stjórnvöld deili hart á þarlend yfirvöld fyrir ólögsmæta innrás og stríðsglæpi í Úkraínu.

### **Grípa gæsina meðan færri gefst**

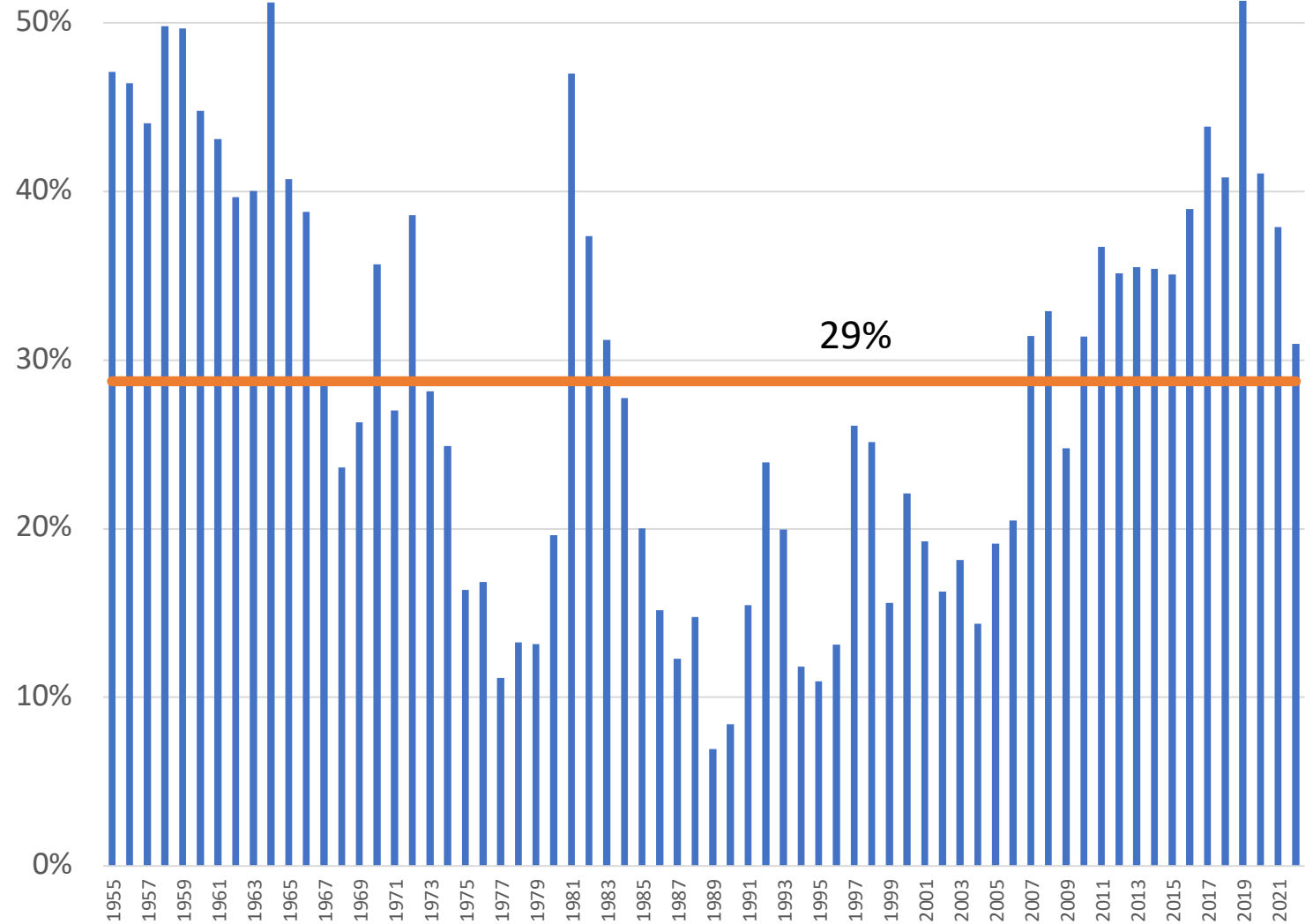
Ljóst er að fimmtungs niðurskurður í þorskveiðum í Barentshafi muni draga úr framboði á þorskafurðum á heimsvísu. Það er ekki síst þessi staða sem Örn Pálsson, formaður Landssam-

bands smábátasjómannna, vísaði til á aðalfundi samtakanna fyrir skemmstu þegar hann mælti fyrir breyttri aflareglu: „Hafrannsóknastofnun fylgir aflareglu sem stjórnvöld hafa sett. Þessari aflareglu geta þau breytt með einu pennastriki. Þannig væri hægt að bæta við þegar ástand er gott eða markaðsaðstæður eru okkur hagstæðar. Svo vill til að hvoru tveggja er fyrir hendi um þessar mundir. Norðmenn munu draga saman þorskveiðar og því losnar pláss á markaðinum sem við eigum að nýta. Stjórnvöld bera ábyrgð með því að setja aflareglu. Þau eiga við þessar aðstæður að í stað 20% af veiðistofni verði miðað við 23%. Við það myndi leyfilegur heildaraffli hækka um 16 þúsund tonn og gjörbreyta stöðunni.“

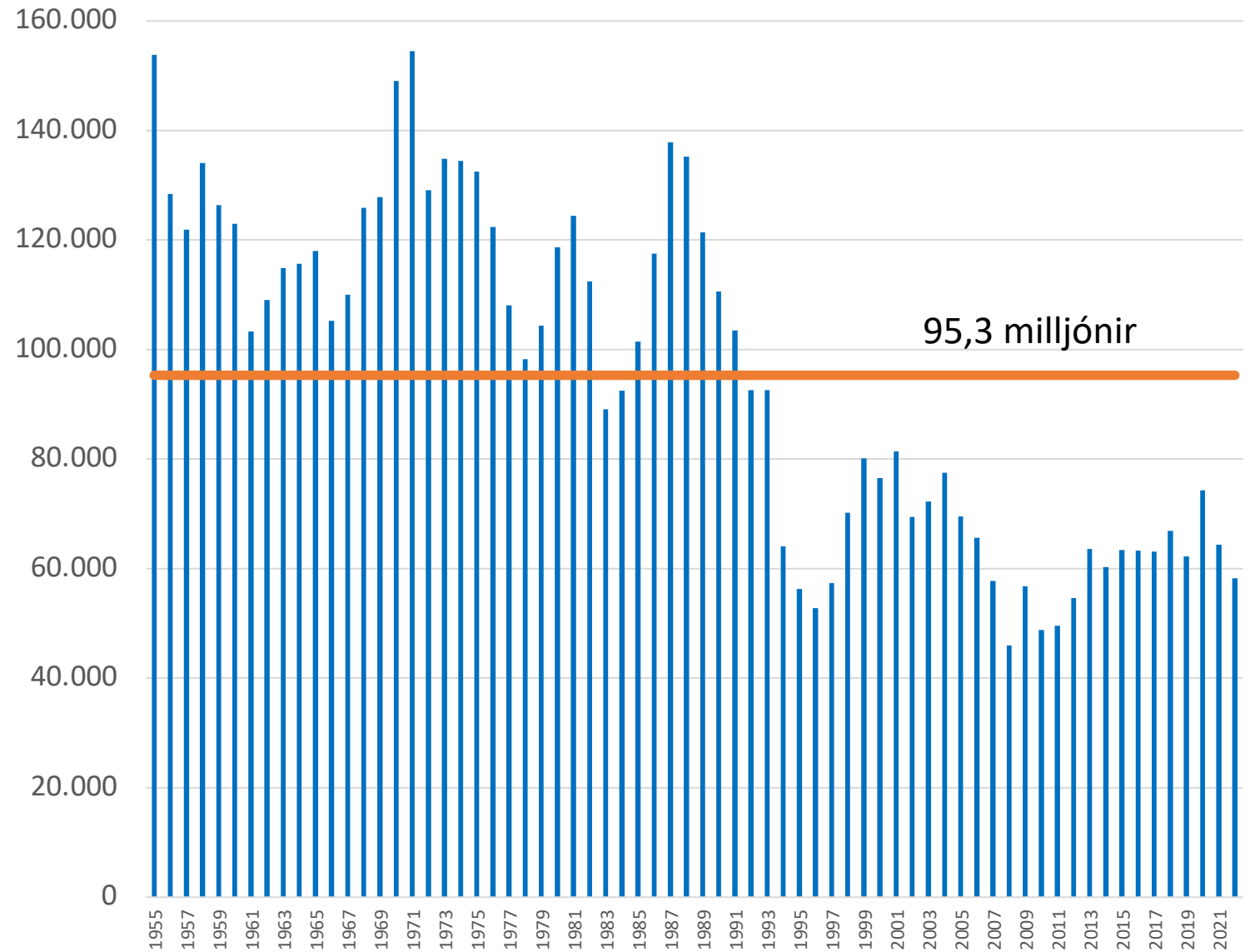
Þorskur -  
meðalþyngdir  
í afla hvers árs  
og meðaltal  
alls tíma-  
bilsins



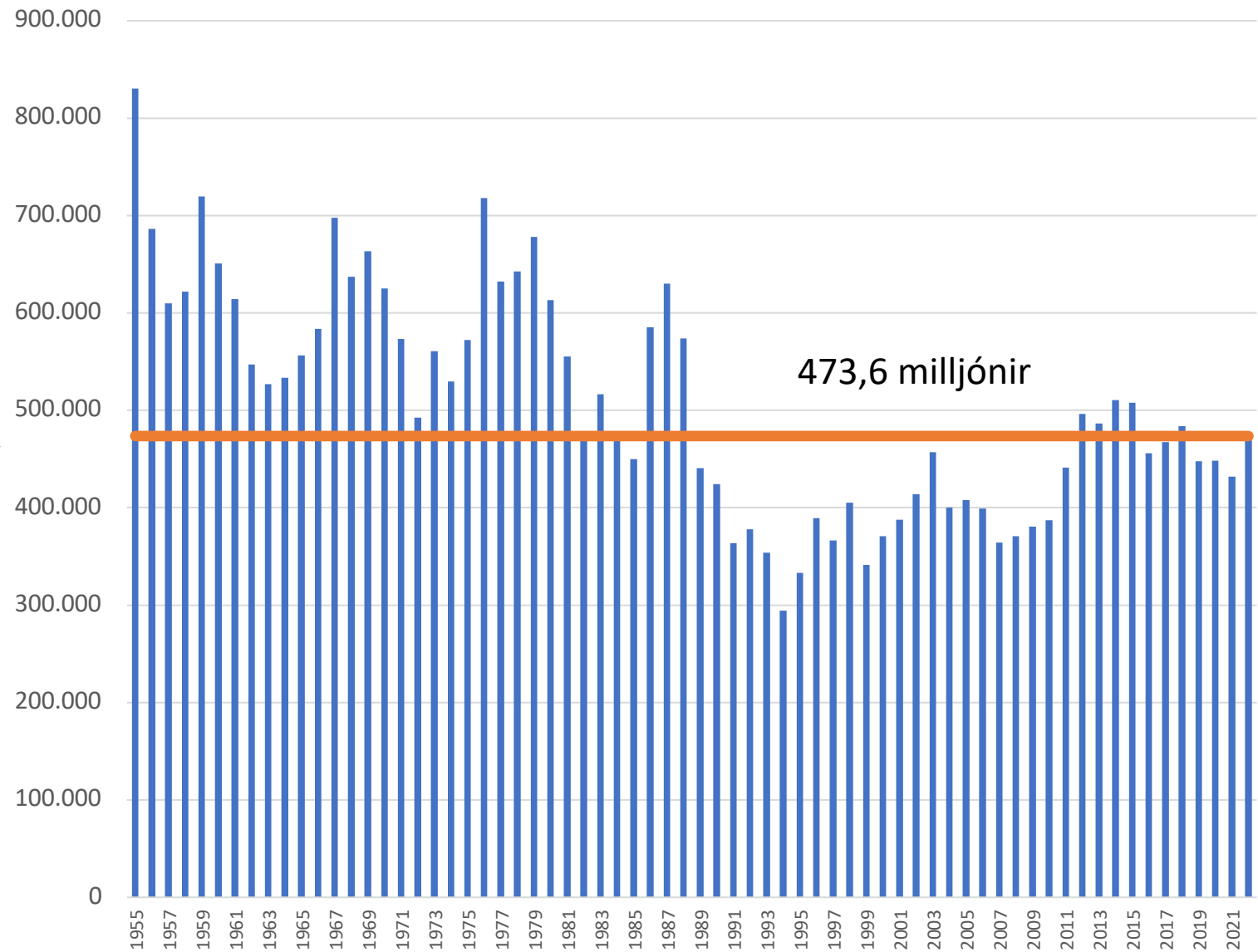
Þorskur -  
hlutfall 8 ára  
og eldri í afla  
hvers árs.



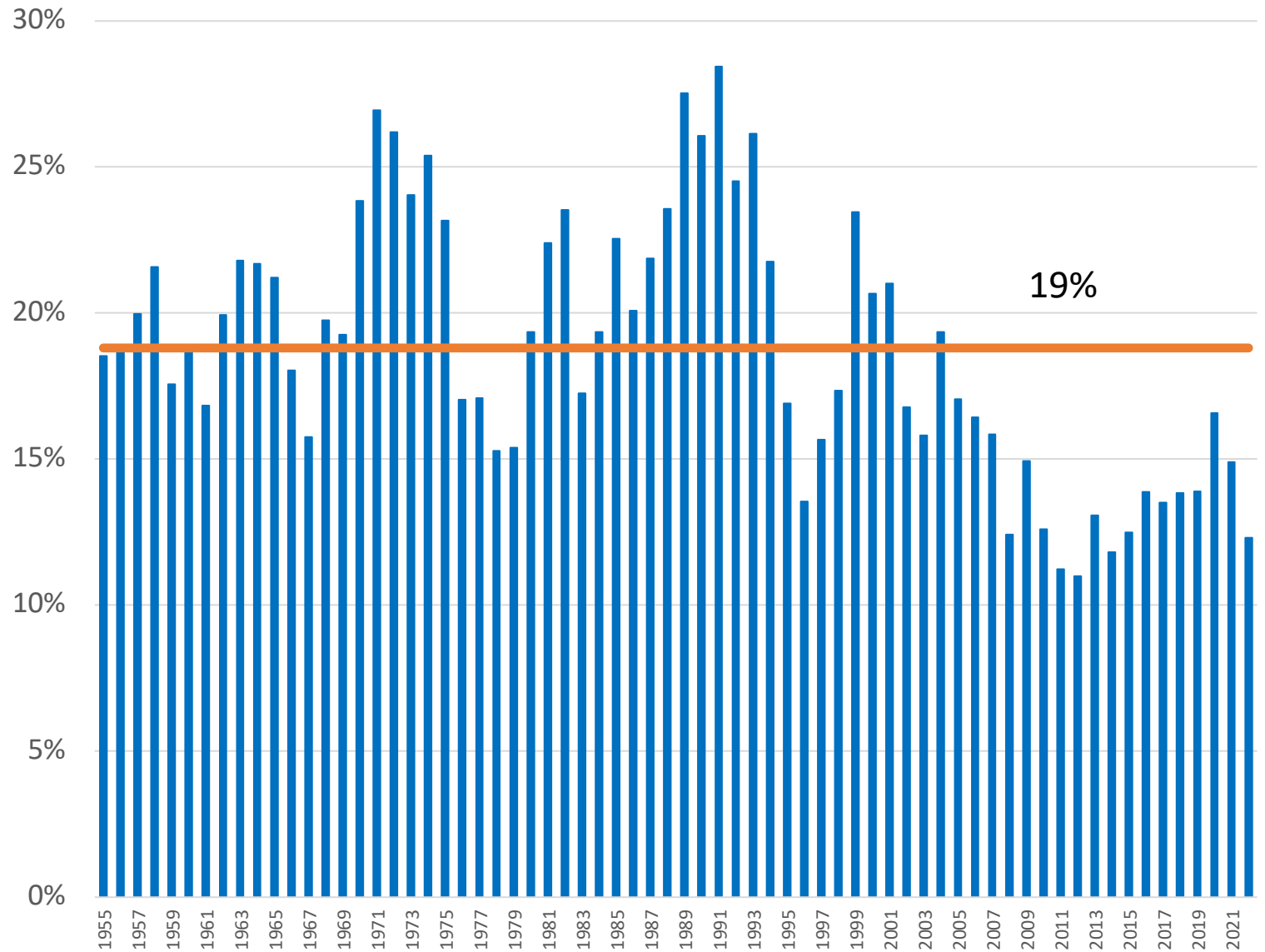
Þorskur -  
fjöldi fiska í  
afla hvers árs  
og meðaltal  
tímabilsins



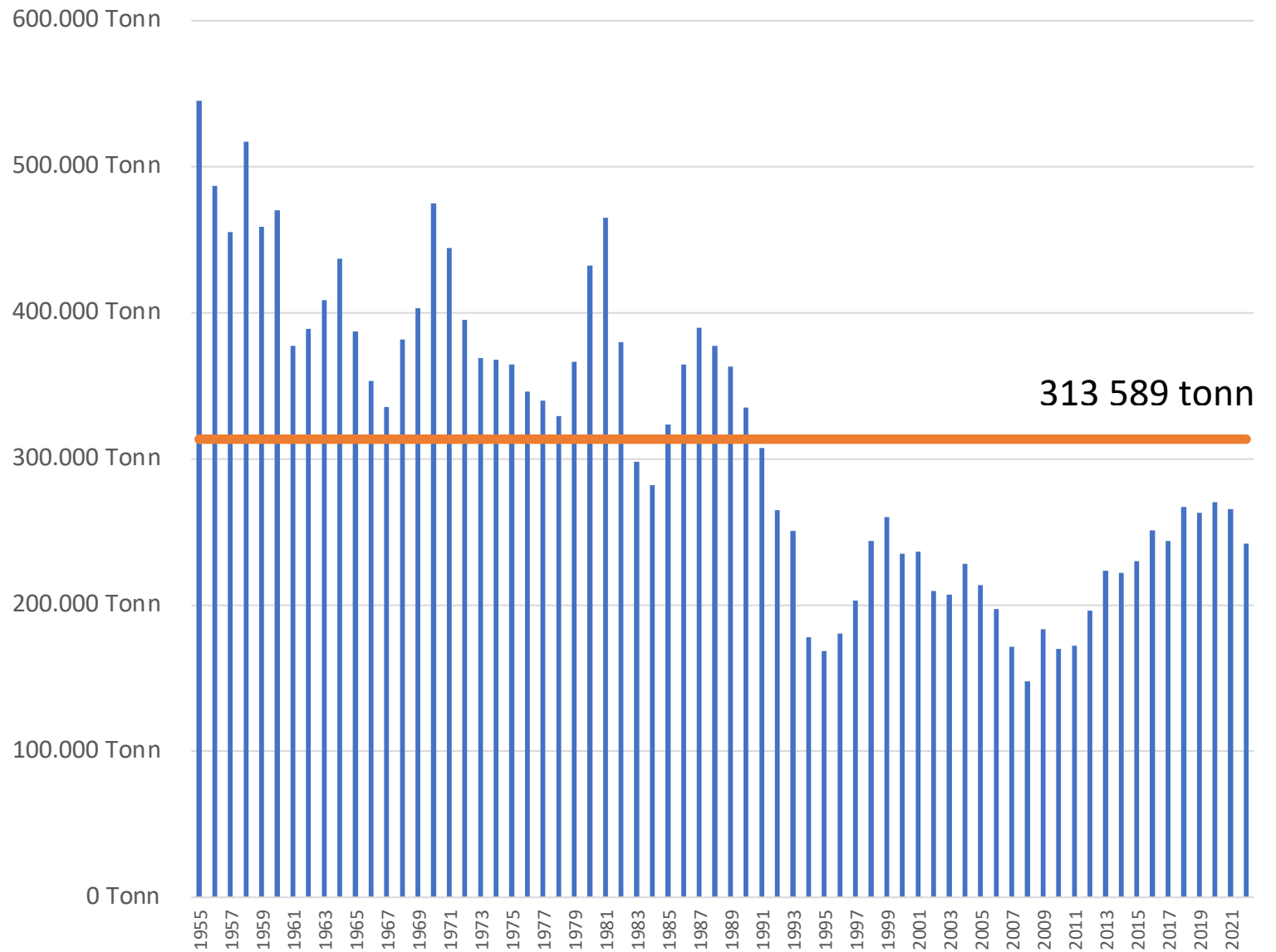
Þorskur - fjöldi  
fiska í stofni  
hvers árs [í  
þúsundum] og  
meðaltal  
tímabilsins



Þorskur -  
hlutfall fjölda  
fiska í afla  
hvers árs við  
fjölda í stofni



Þorskur - afli  
hvers árs og  
meðatal á  
tímabilinu



Þorskur – afli  
hvers árs og  
meðaltala á  
tímabilinu

