



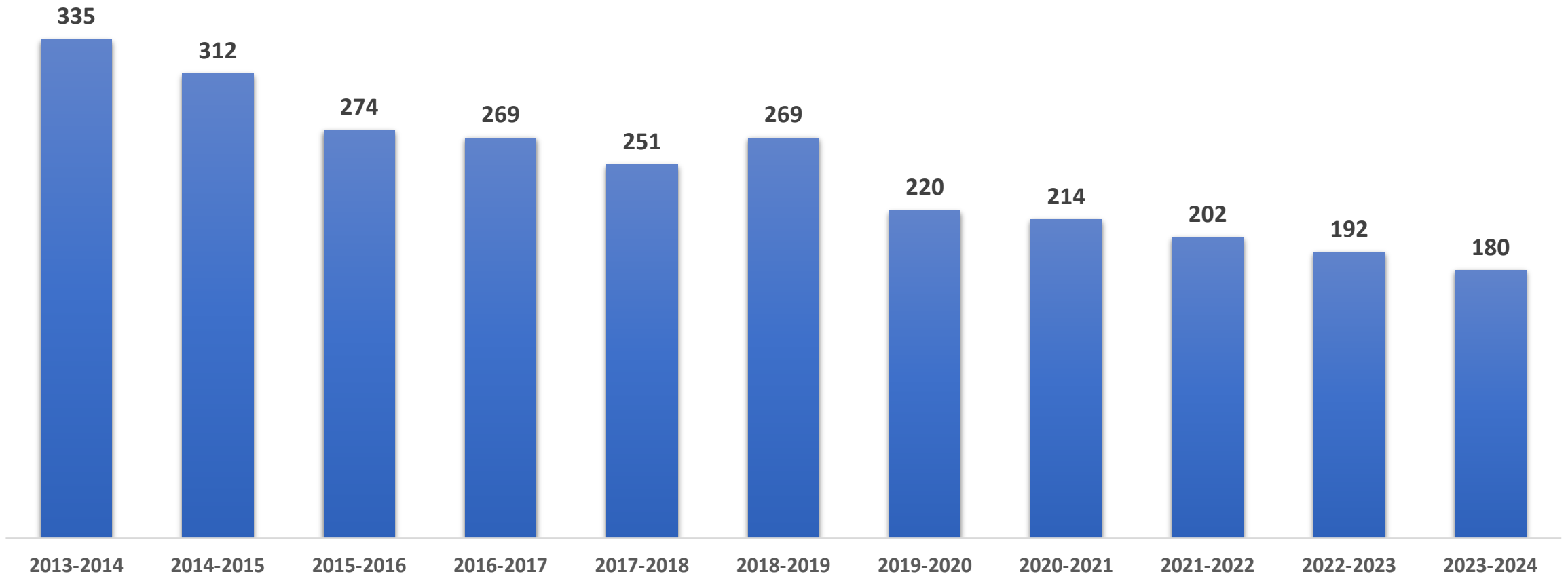
72,3% stuðningur ætti að duga

39. fundur Landssambands smábátæigenda

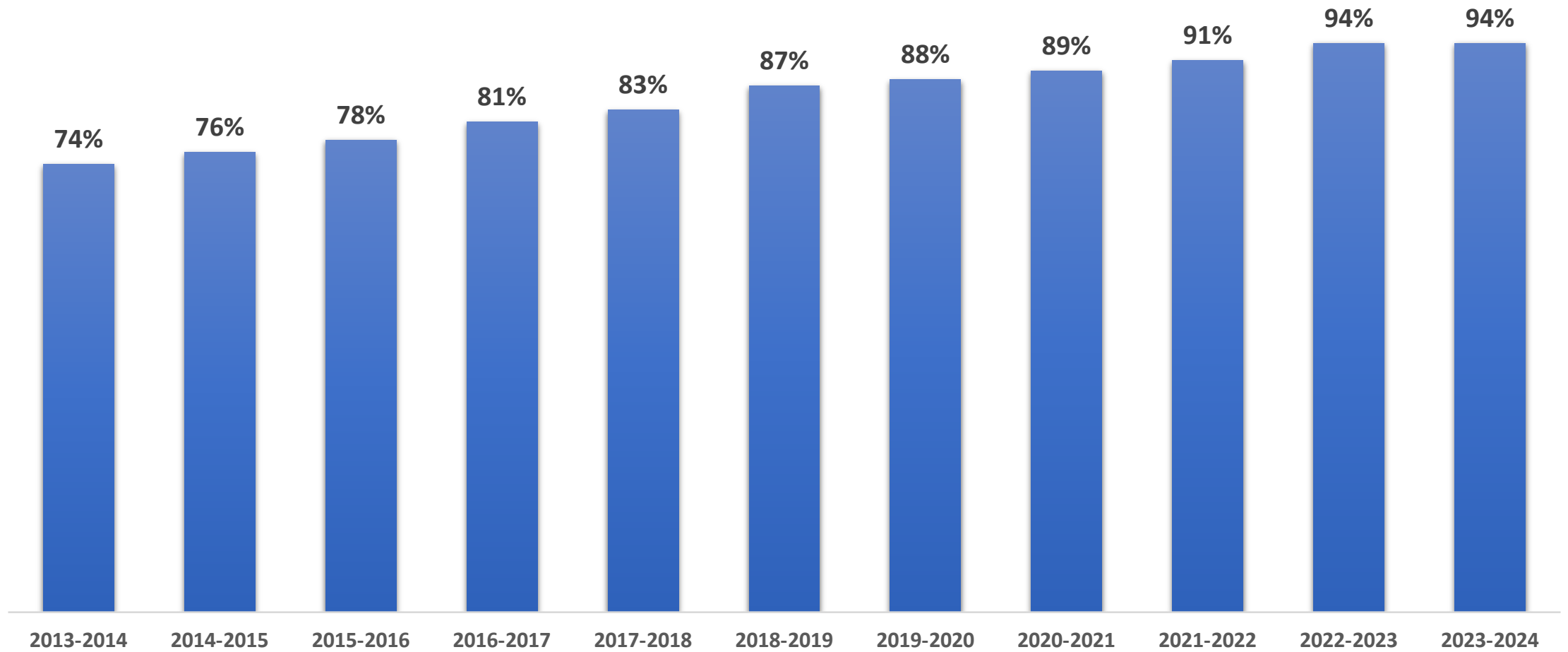
Örn Pálsson framkvæmdastjóri

Rætt er um samþjöppun og að koma verði í veg fyrir að einstaka aðilar eða fyrirtæki verði ráðandi. Afleiðingar geta orðið kerfislægar þegar um stærstu atvinnugreinar landsmanna er að ræða. Ríkisvaldið getur þannig lent í þeirri stöðu að það megi sig hvergi hræra gagnvart þessum umsvifamiklu aðilum.

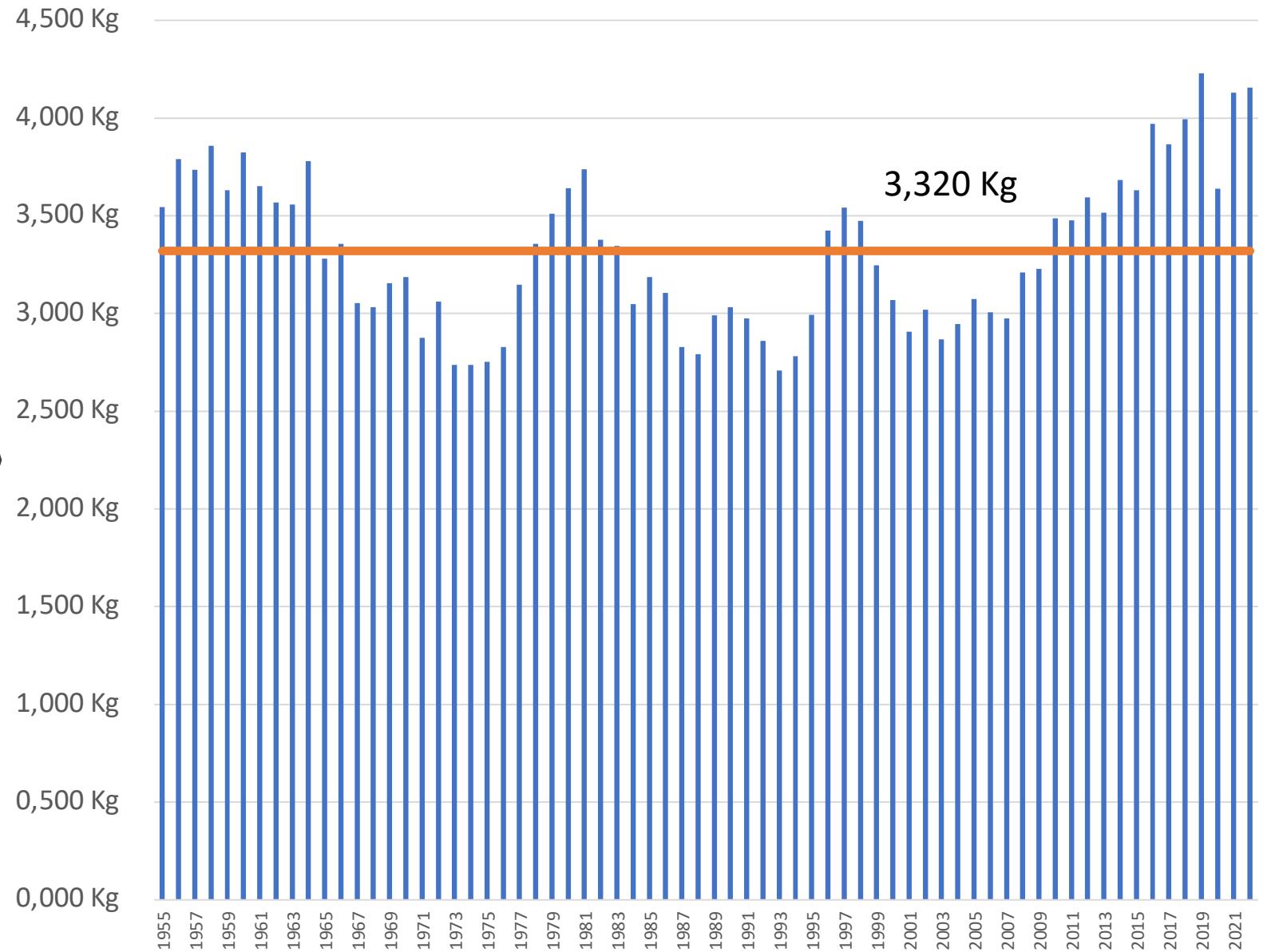
Fjöldi krókaafلامarksbáta með yfir 10 þorskígildi



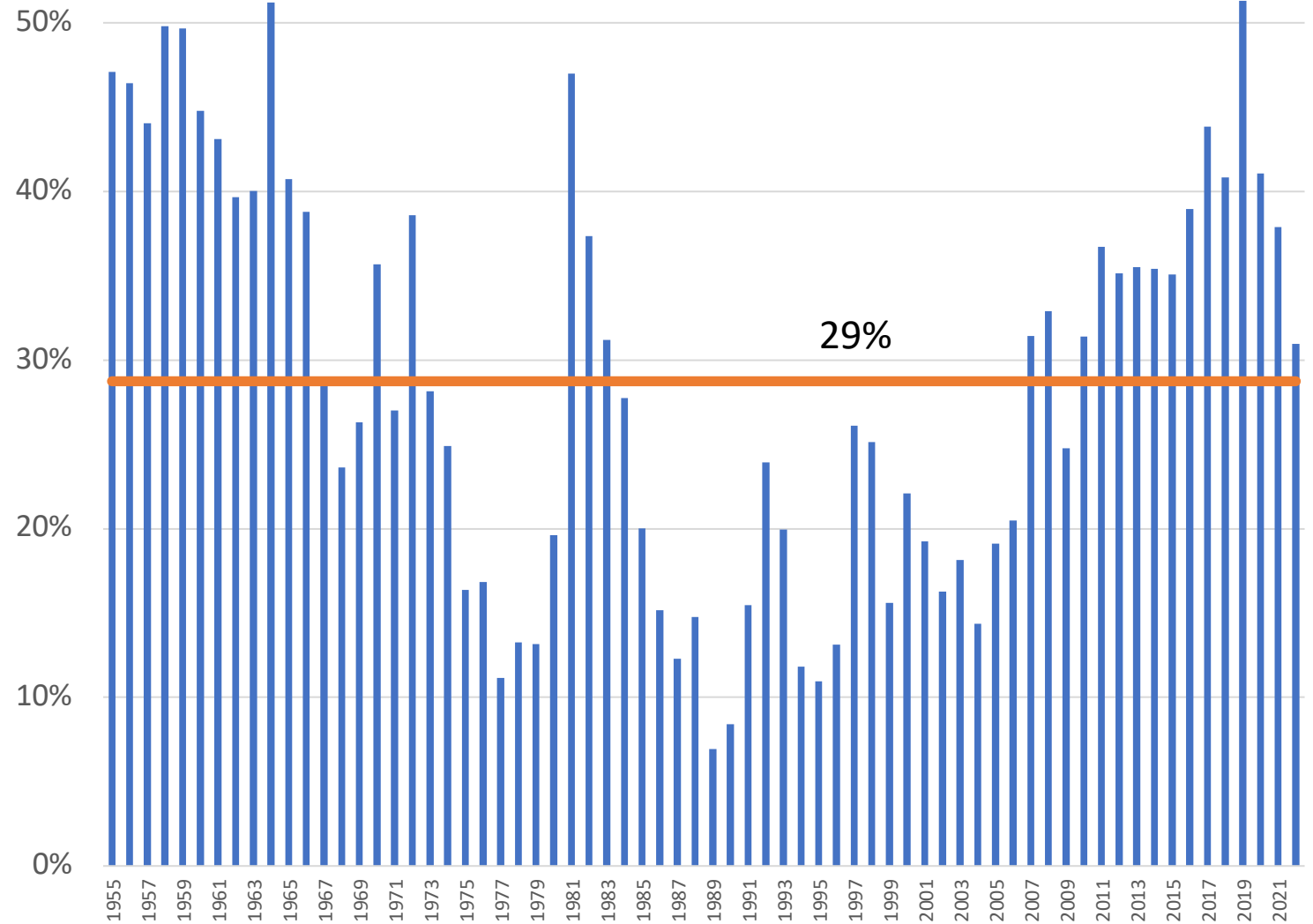
Krókaaflamarksbátar - þorskígildahlutdeild 50 stærstu



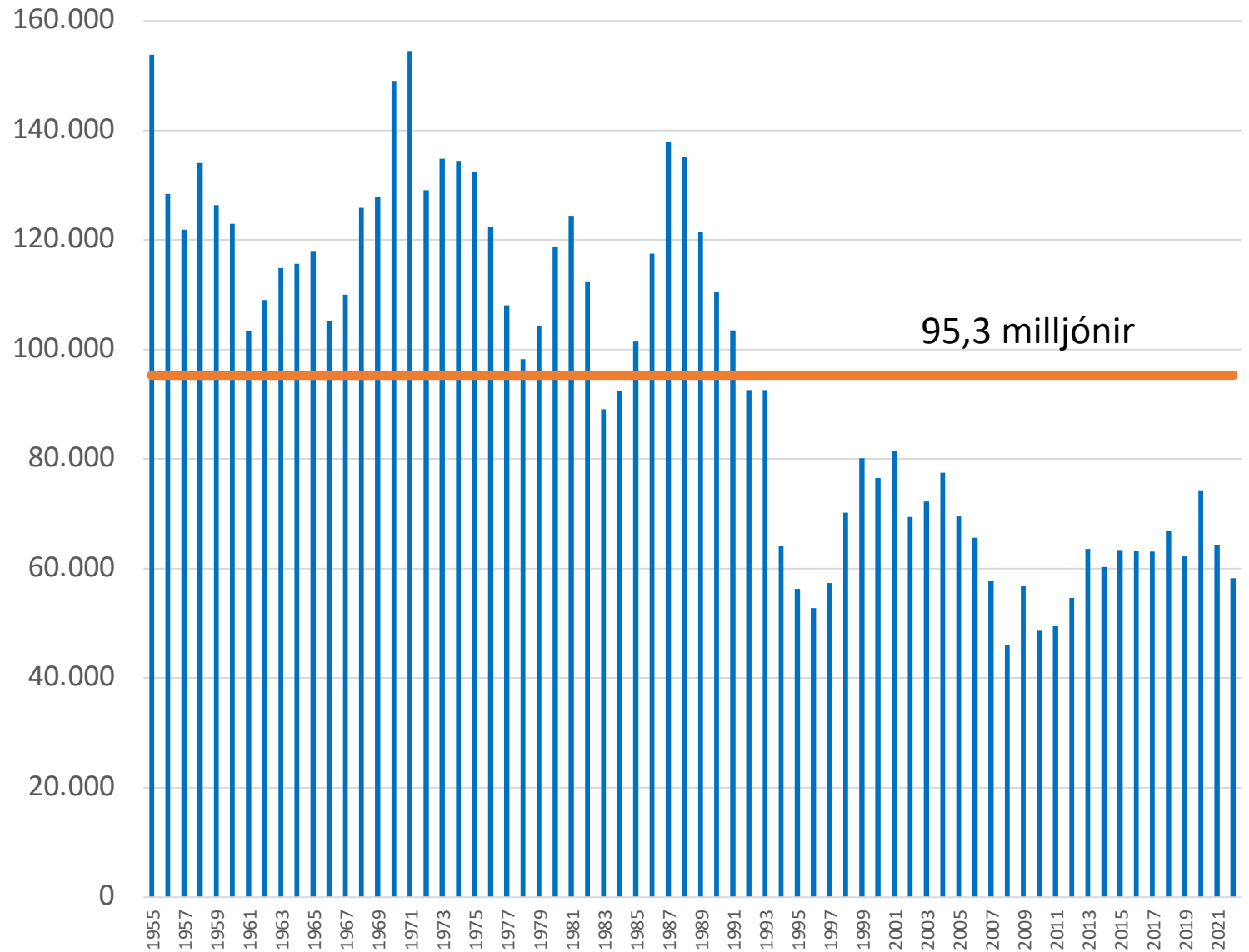
Þorskur -
meðalþyngdir
í afla hvers árs
og meðaltal
alls tíma-
bilsins



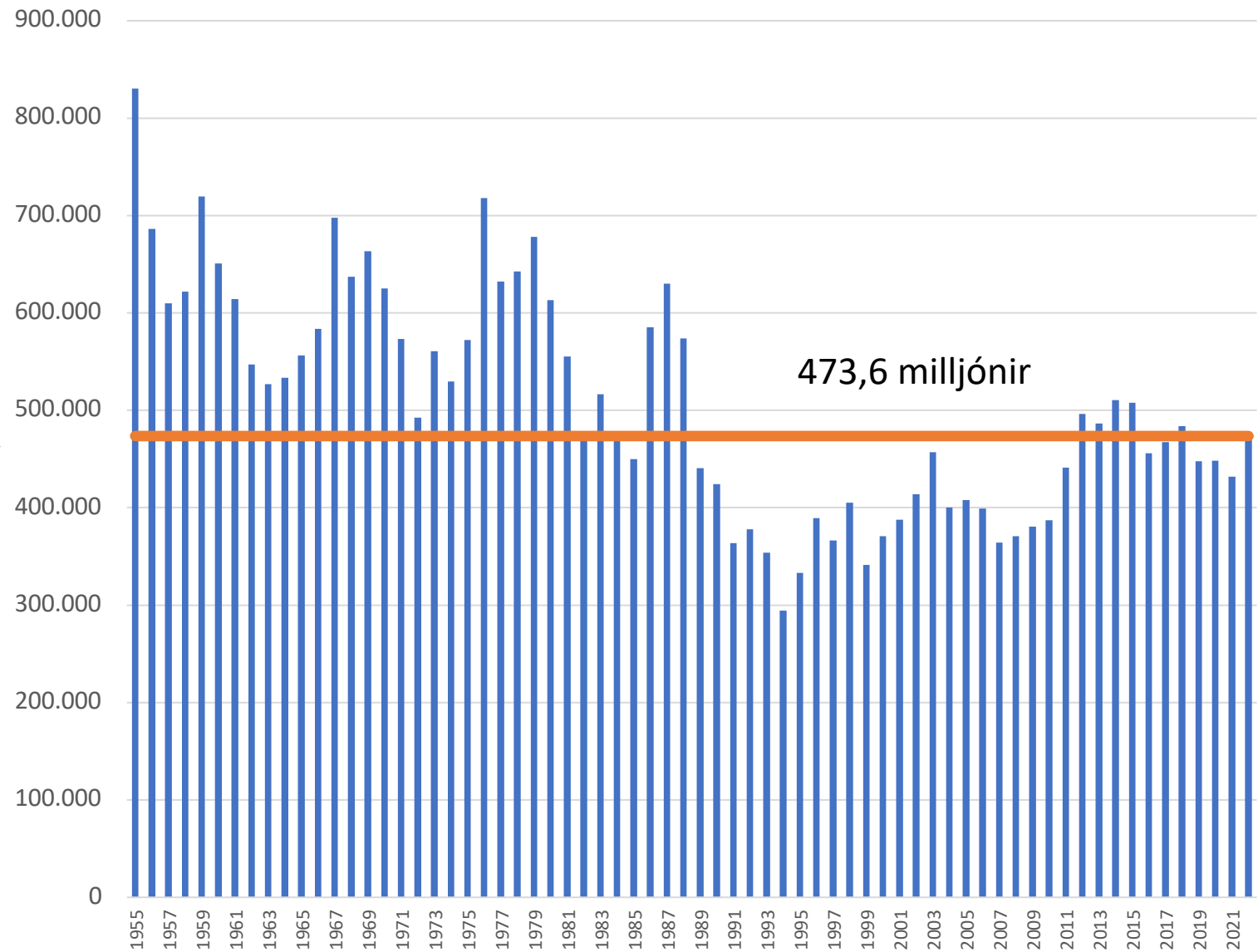
Þorskur -
hlutfall 8 ára
og eldri í afla
hvers árs.



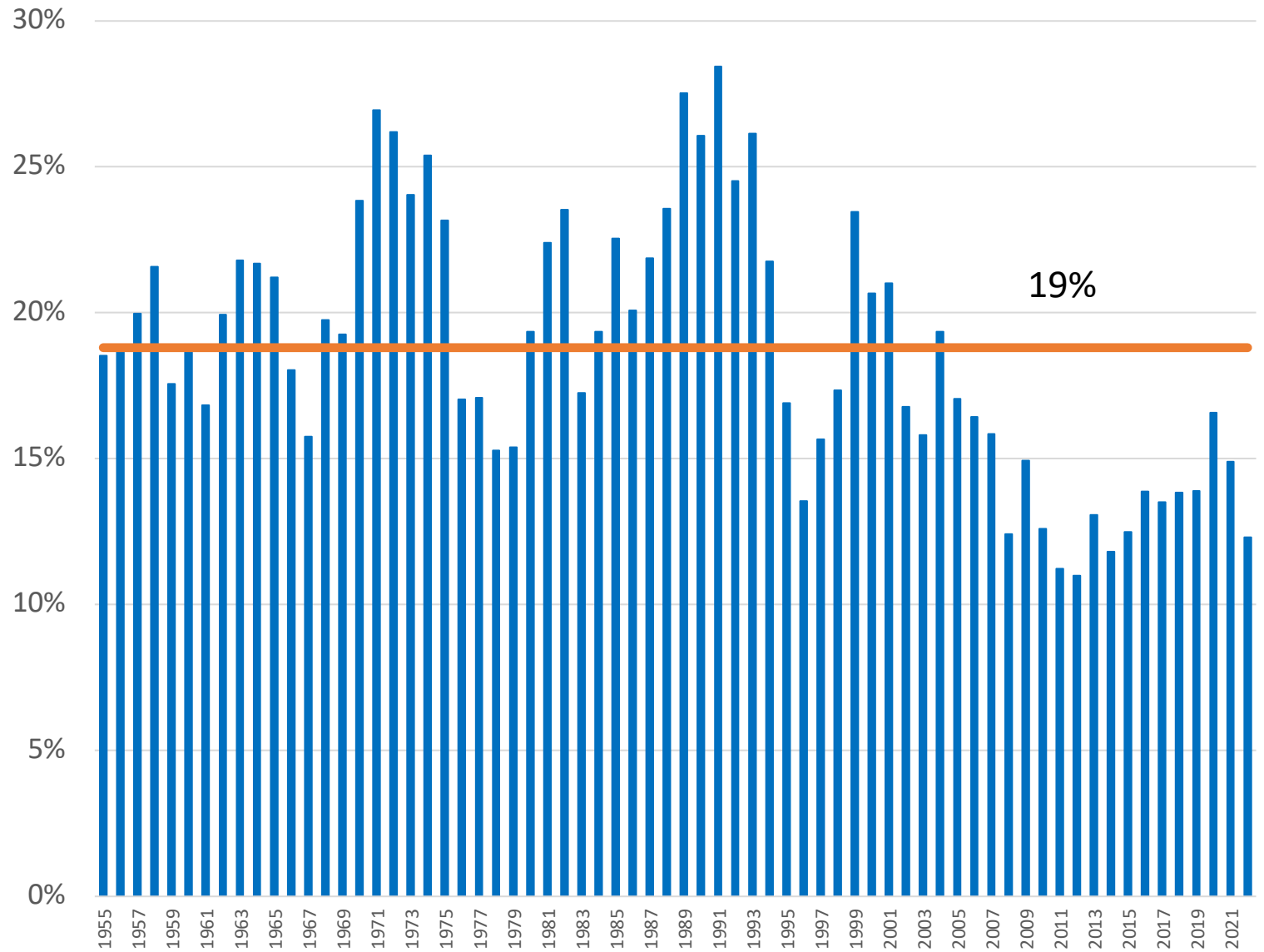
Þorskur -
fjöldi fiska í
afla hvers árs
og meðaltal
tímabilsins



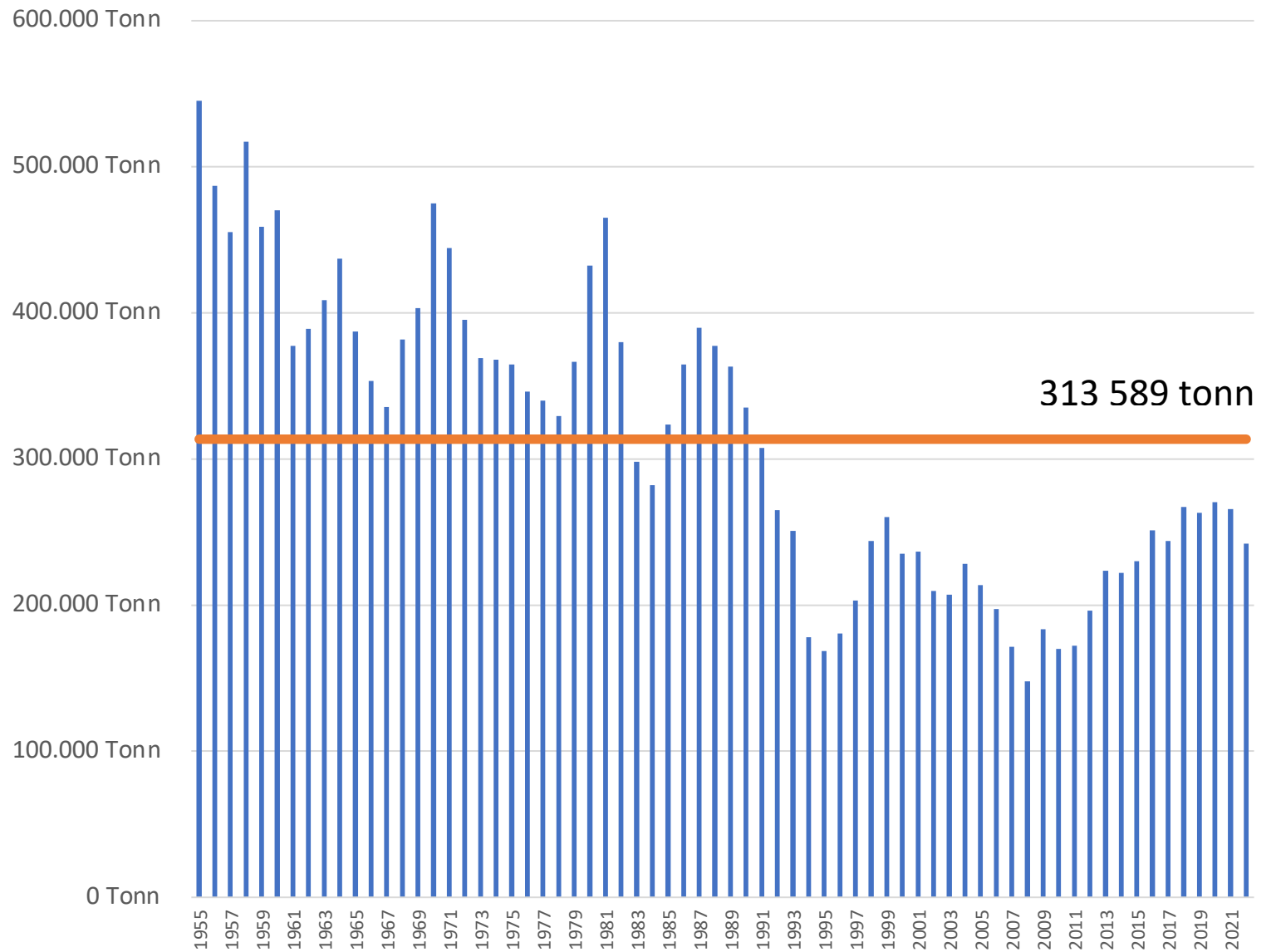
Þorskur - fjöldi
fiska í stofni
hvers árs [í
þúsundum] og
meðaltal
tímabilsins



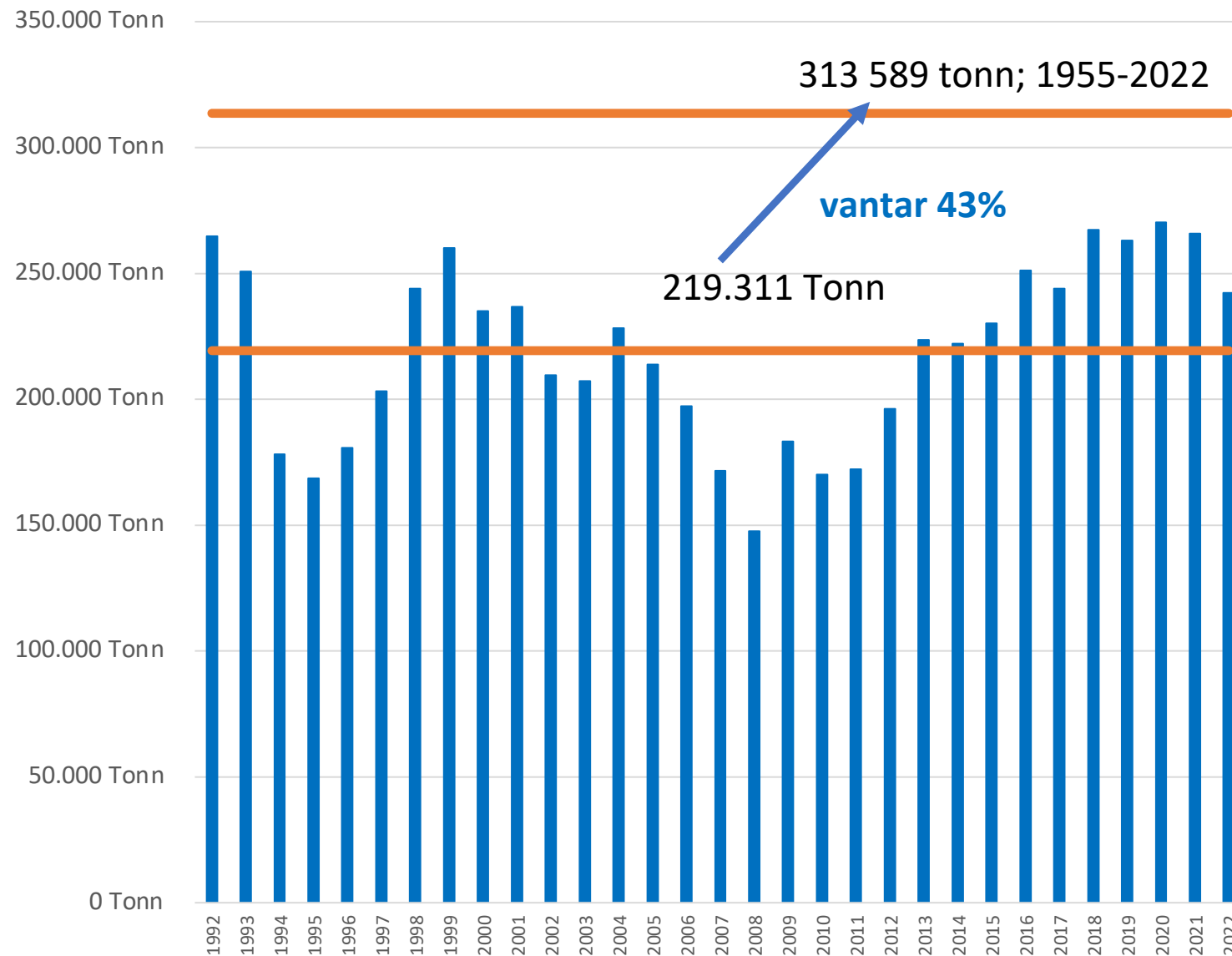
Þorskur -
hlutfall fjölda
fiska í afla
hvers árs við
fjölda í stofni



Þorskur - afli
hvers árs og
meðatal á
tímabilinu



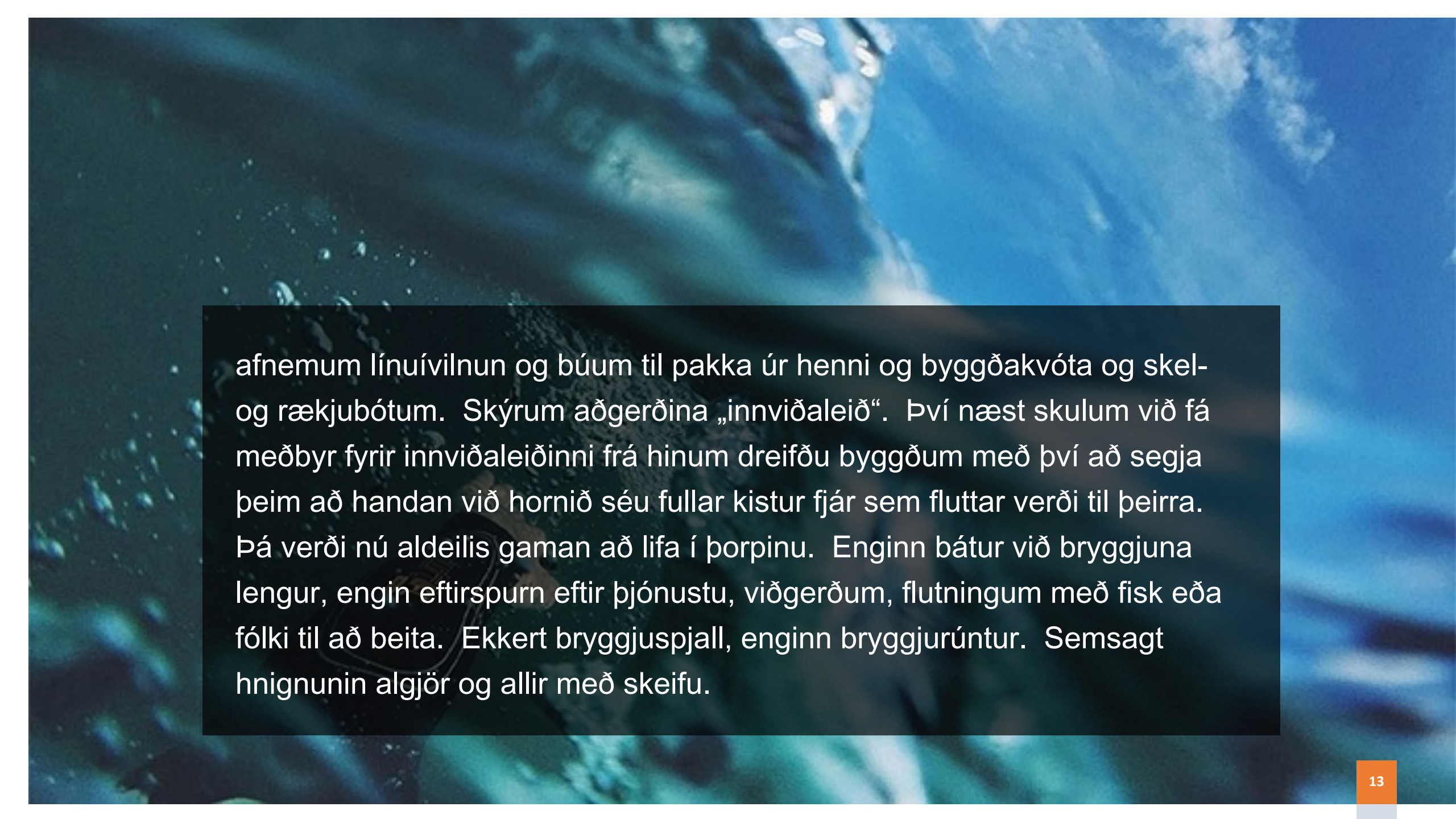
Þorskur – afli
hvers árs og
meðaltala á
tímabilinu



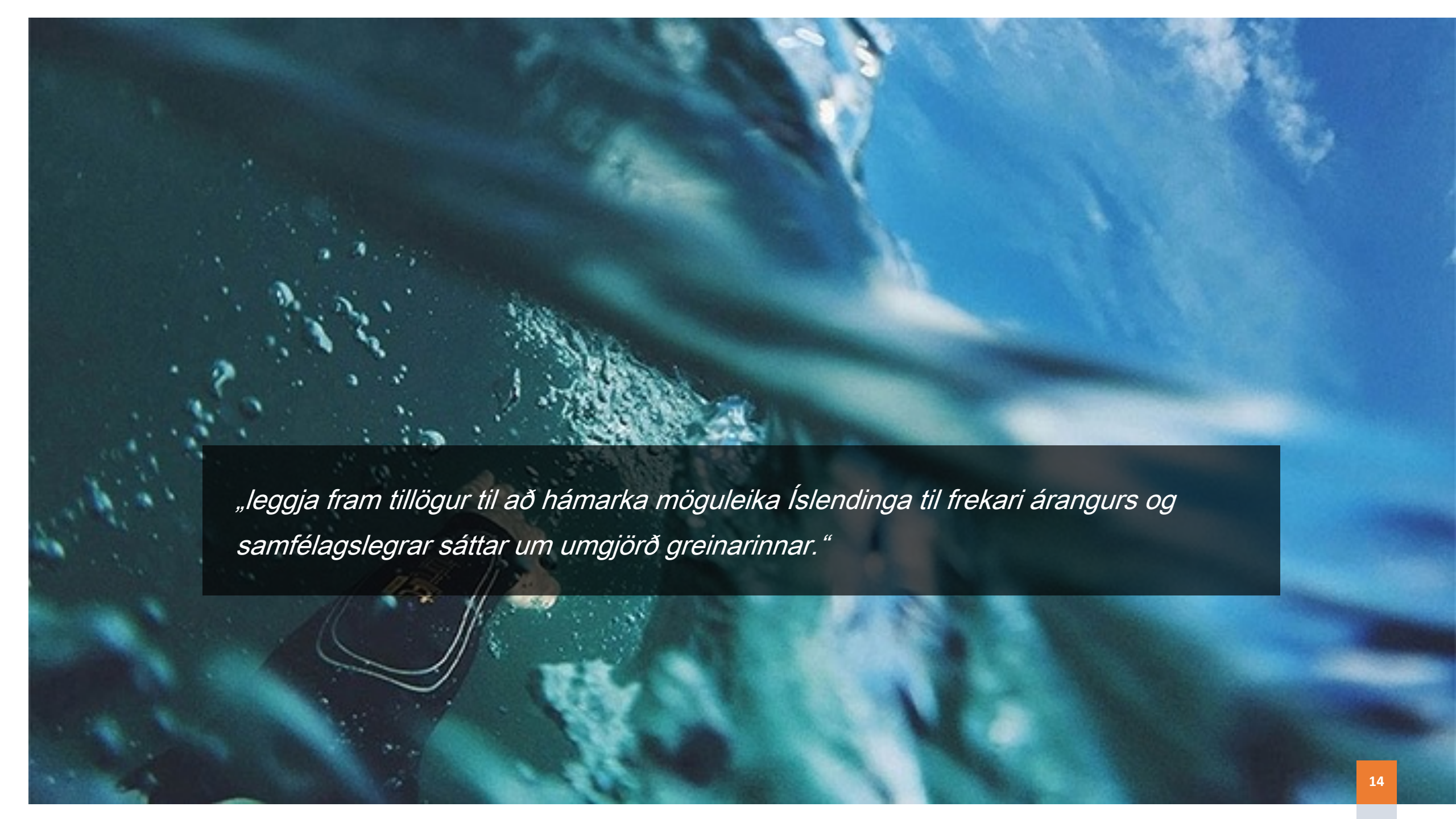
Þorskur – afli hvers árs og meðaltala á tímabilinu

- Eftir að hafa skoðað þessa þætti hef ég fyllst efasemdum varðandi árlega stofnmælingu botnfiska sem aflamark hvers árs er byggt á samkvæmt 20% aflareglu stjórnvalda.
- Greinilegt er að það sem kemur upp úr sjónum á lítið skylt við það sem mælist í togararalli.
- Allir að reyna að hámarka verðmæti, að veiða stærsta fiskinn.






afnenum línuívilnun og búum til pakka úr henni og byggðakvóta og skel- og rækjubótum. Skýrum aðgerðina „innviðaleið“. Því næst skulum við fá meðbyr fyrir innviðaleiðinni frá hinum dreifðu byggðum með því að segja þeim að handan við hornið séu fullar kistur fjár sem fluttar verði til þeirra. Þá verði nú aldeilis gaman að lifa í þorpinu. Enginn bátur við bryggjuna lengur, engin eftirspurn eftir þjónustu, viðgerðum, flutningum með fisk eða fólki til að beita. Ekkert bryggjuspjall, enginn bryggjurúntur. Semsagt hnignunin algjör og allir með skeifu.

An underwater photograph showing a diver's hand in the lower left corner, reaching towards a shark's dorsal fin that is visible in the upper right. The water is clear and blue, with some bubbles and light rays visible. A dark semi-transparent box is overlaid on the center of the image, containing white text.

„leggja fram tillögur til að hámarka möguleika Íslendinga til frekari árangurs og samfélagslegrar sáttar um umgjörð greinarinnar.“



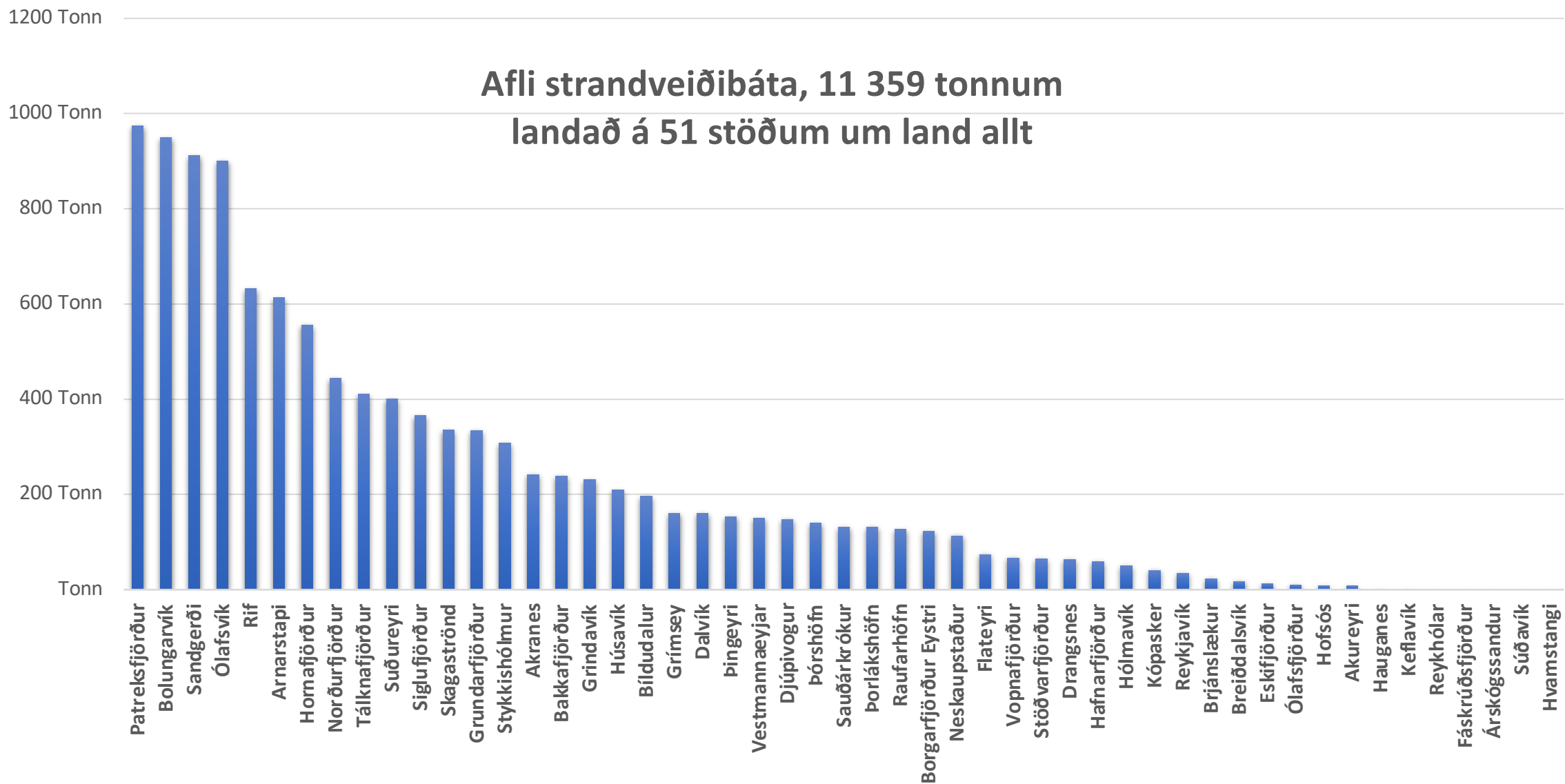
72,3% stuðningur ætti að duga



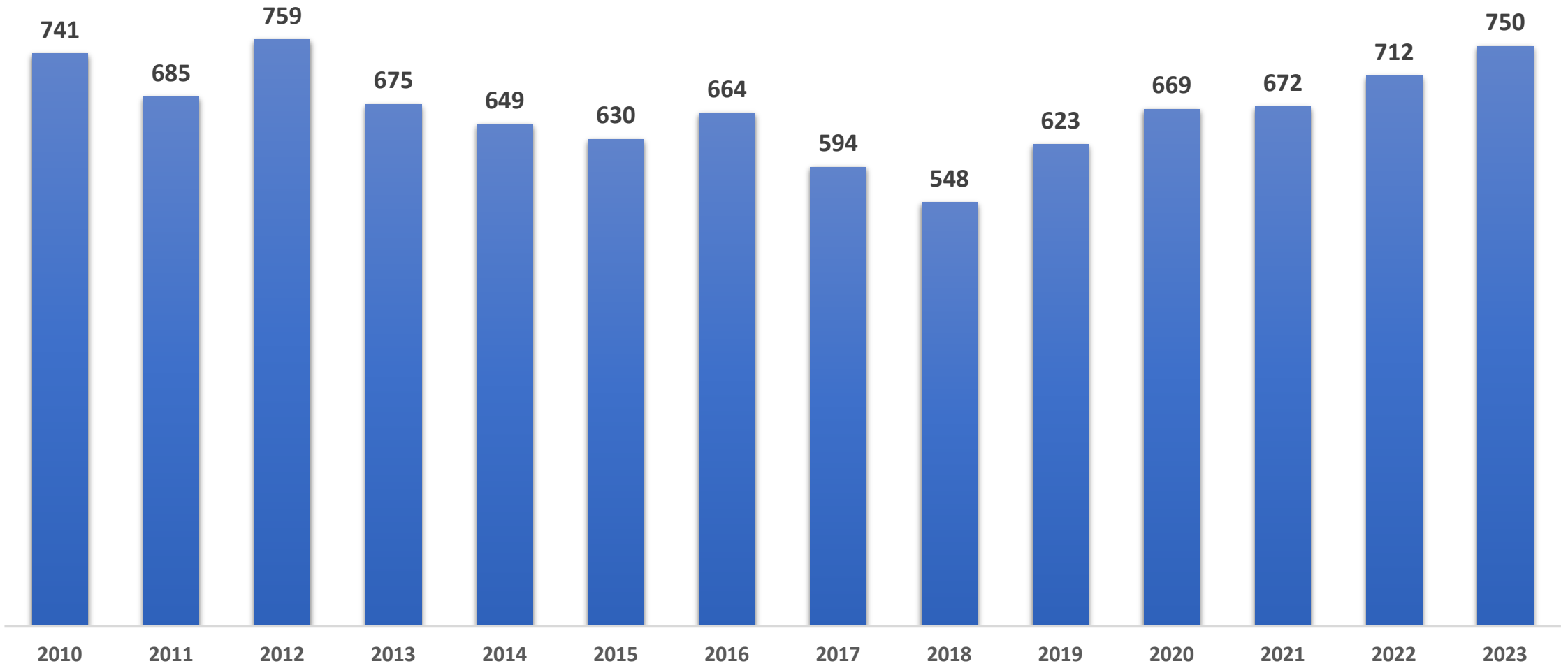
LS lagði til sáttaleið sem myndi ná markmiði ráðherra, jafnræði milli landshluta. Dagar yrðu 44, 11 í hverjum mánuði. Á móti kæmi að ákvæði um stöðvun veiða af hendi Fiskistofu yrði gert óvirkt í eitt ár.



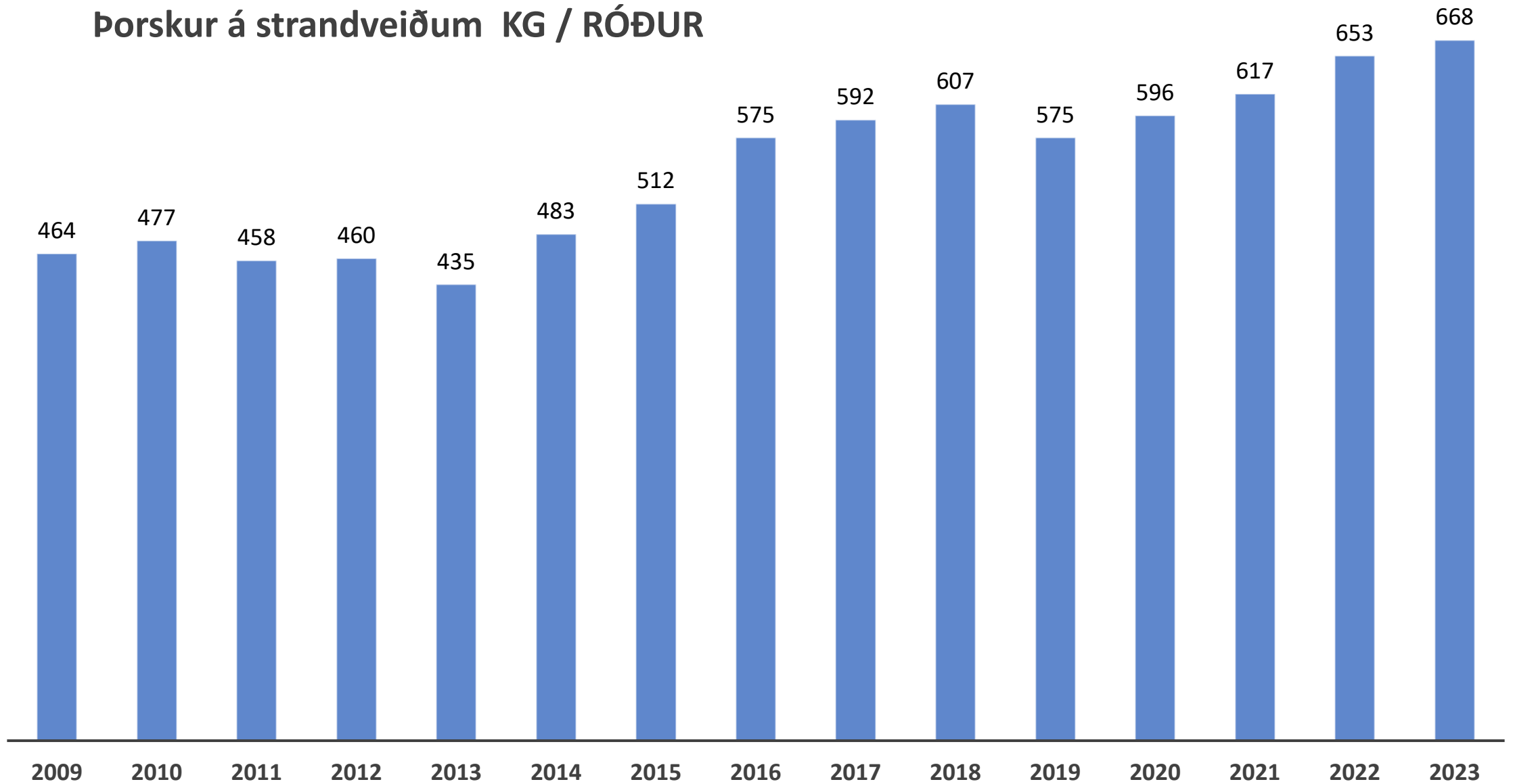
Afli strandveiðibáta, 11 359 tonnum landað á 51 stöðum um land allt



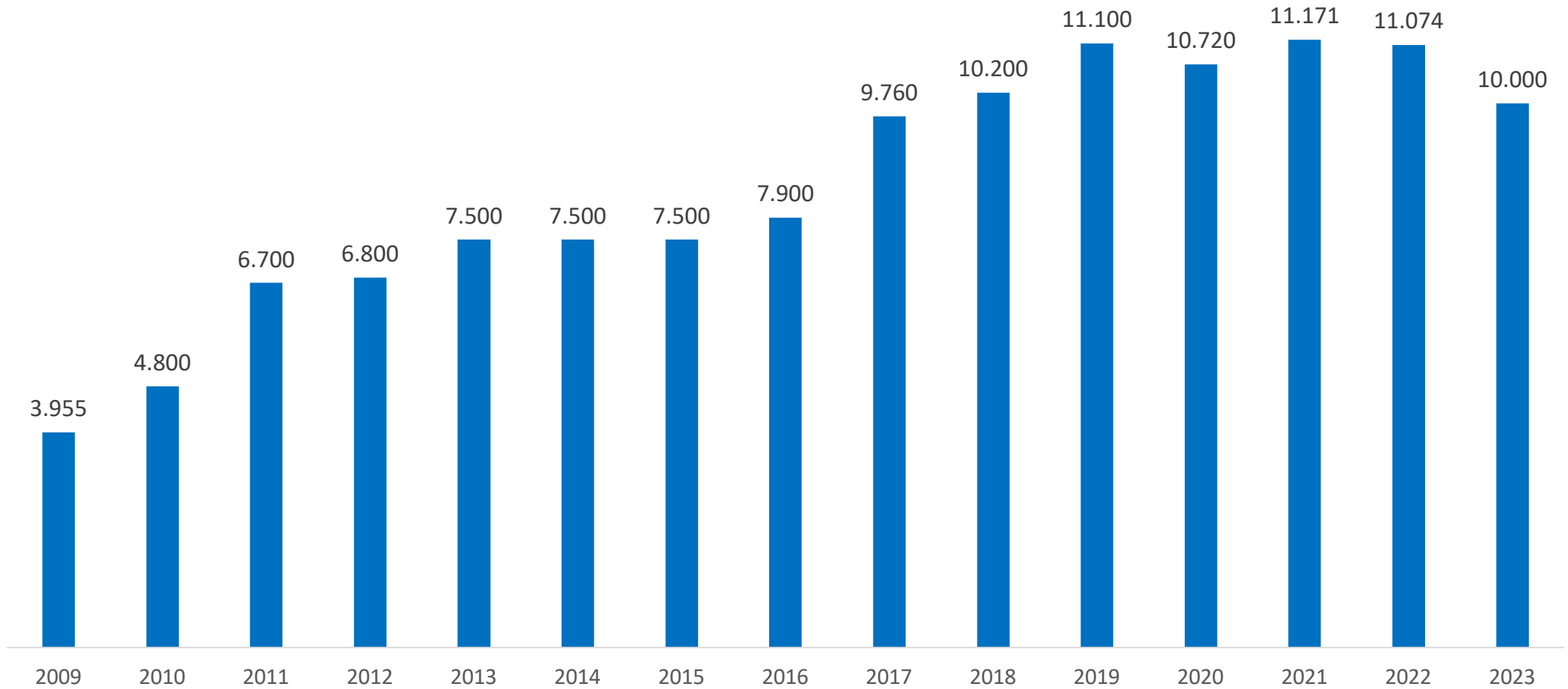
Fjöldi strandveiðibáta




Þorskur á strandveiðum KG / RÓÐUR



Strandveiðar - þorskur - til viðmiðunar



Aflaverðmæti á strandveiðum 4,6 milljarðar. Að meðaltali 6,6 milljónir á hvern bát. 7% lækkun milli ára.



*Afli 11.359 tonn þar af þorskur 9.953 tonn –
87,6%.*



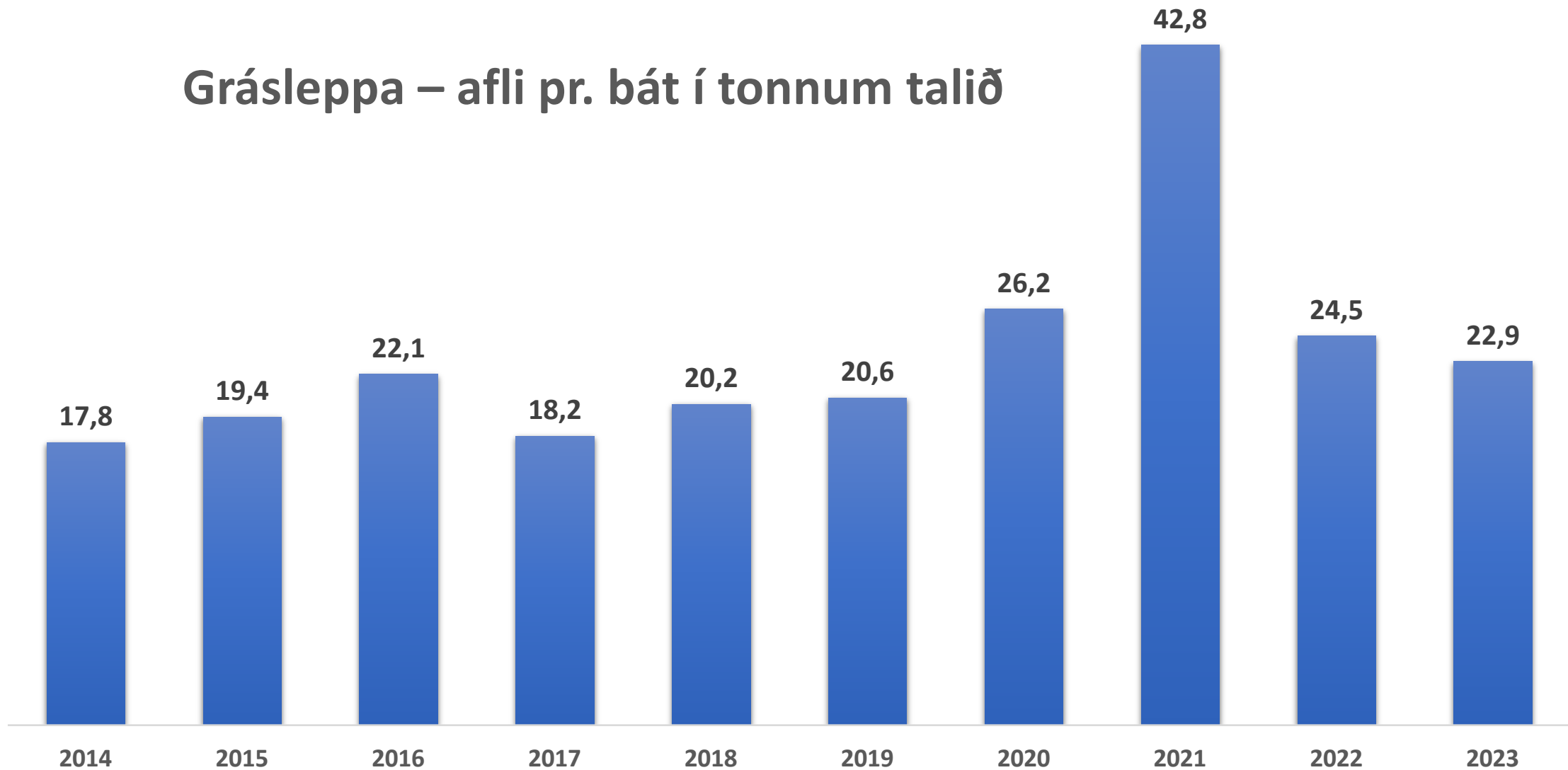
Aflahæstur strandveiðibáta

*Grímur AK 1 48,03 tonn. Skipstjóri og
eigandi Stefán Jónsson Akranesi*

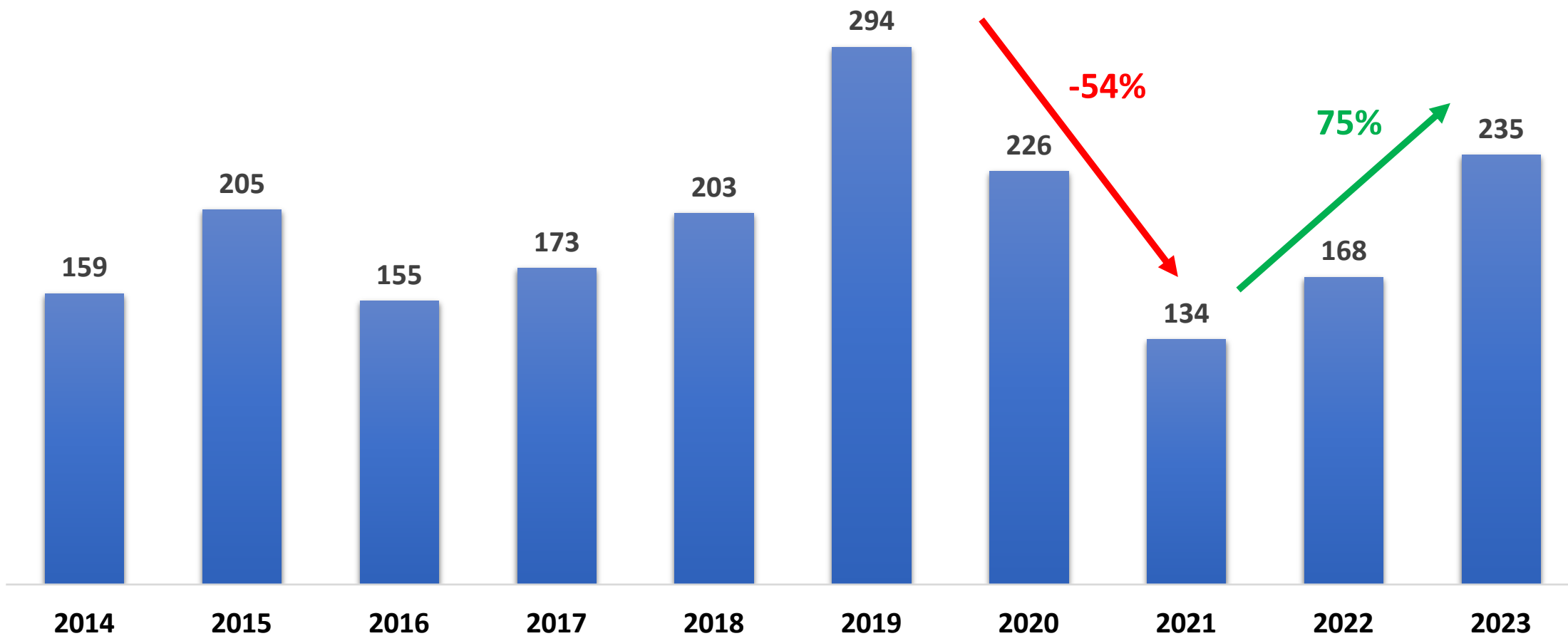


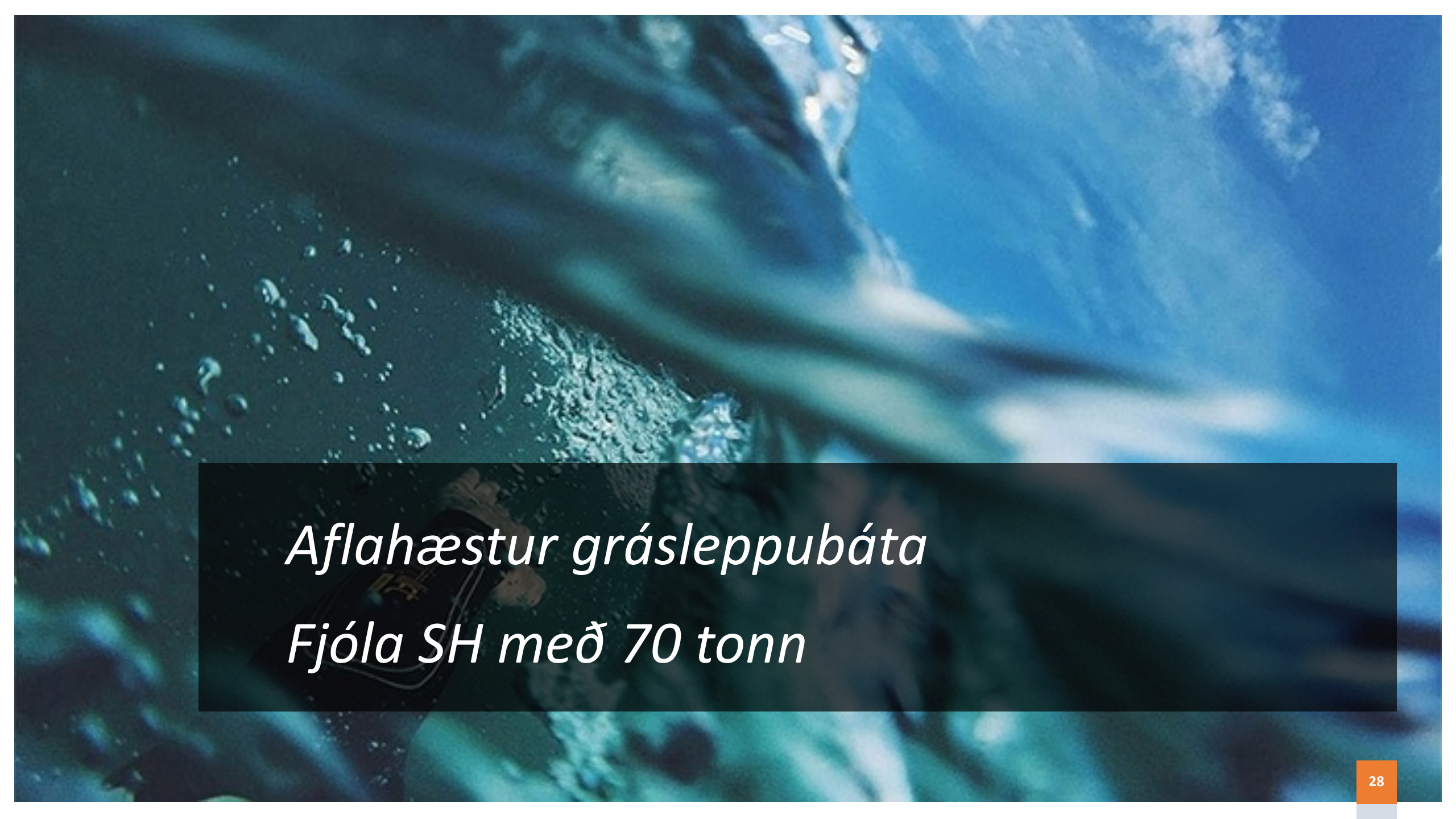
*Aflahæstur krókaafلامarksbáta
Hafrafell SU 65 2.509 tonn*

Grásleppa – afli pr. bát í tonnum talið

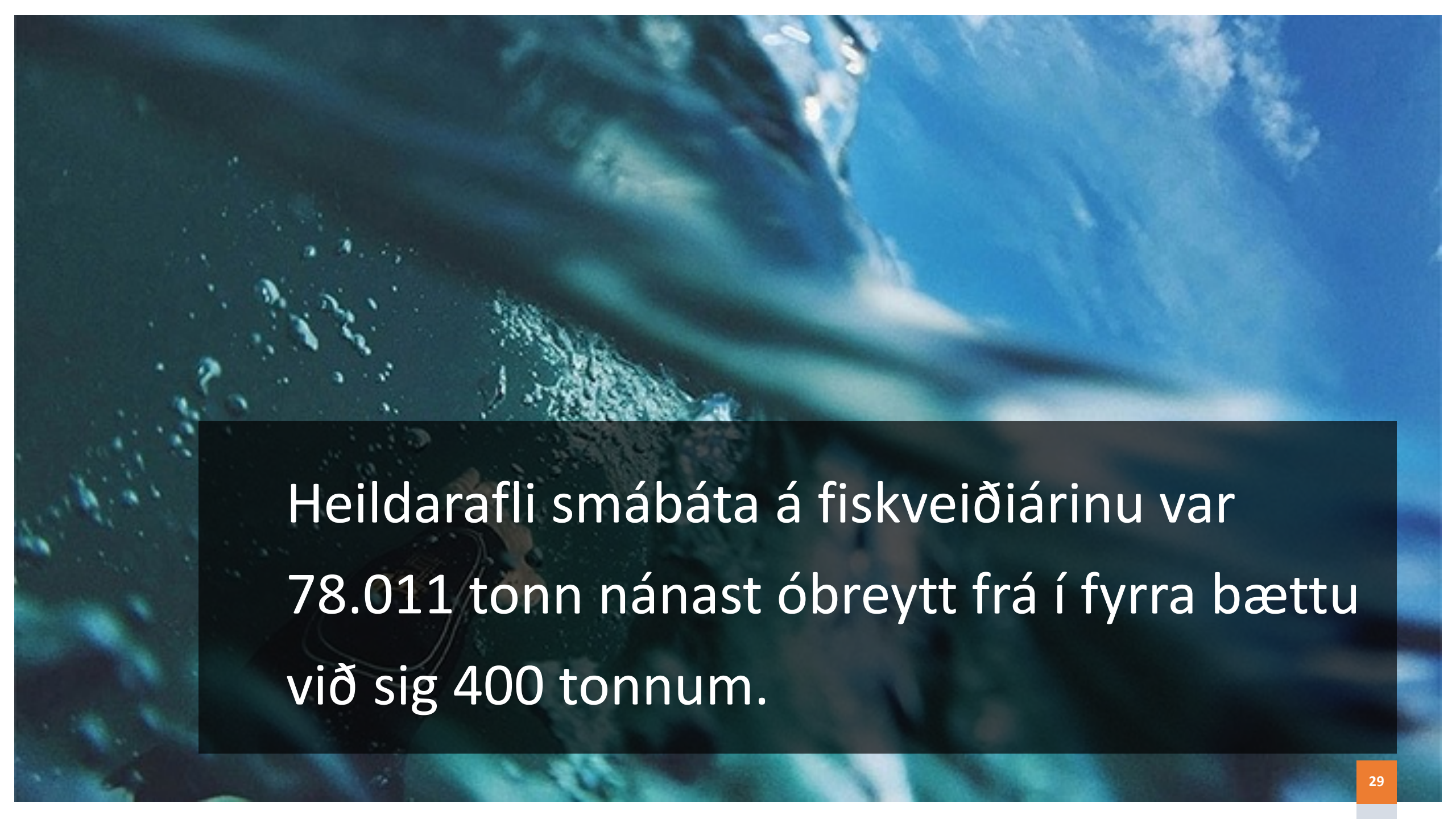


Verð á fiskmörkuðum fyrir kg af heilli grásleppu





*Aflahæstur grásleppubáta
Fjóla SH með 70 tonn*

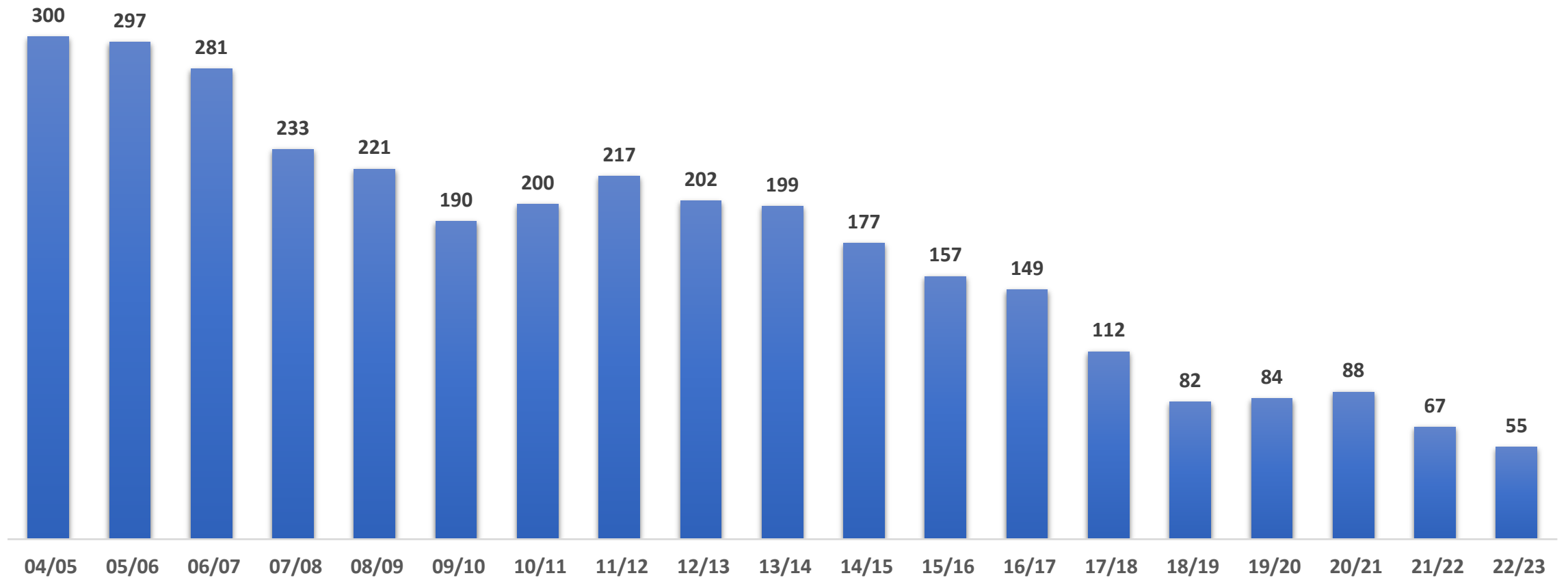
An aerial photograph showing a coastline with a large body of water on the left and a smaller inlet or bay on the right. The water is a deep blue, and the land is a lighter blue-grey. The text is overlaid on a dark semi-transparent rectangle in the lower half of the image.

Heildarafli smábáta á fiskveiðiarinu var
78.011 tonn nánast óbreytt frá í fyrra bættu
við sig 400 tonnum.

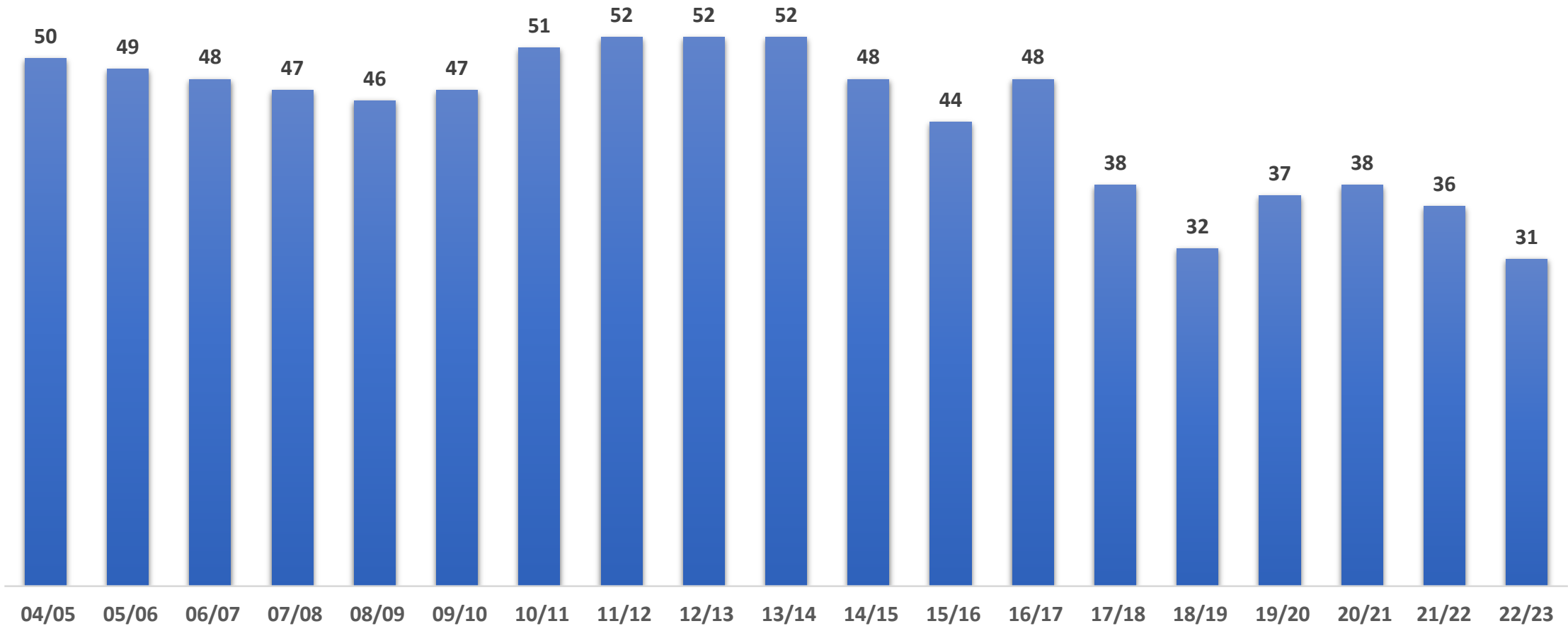


Aflaverðmæti smábáta 31,2 milljarðar.
Aukning um 1,8 milljarða

Fjöldi báta með línuívilnun

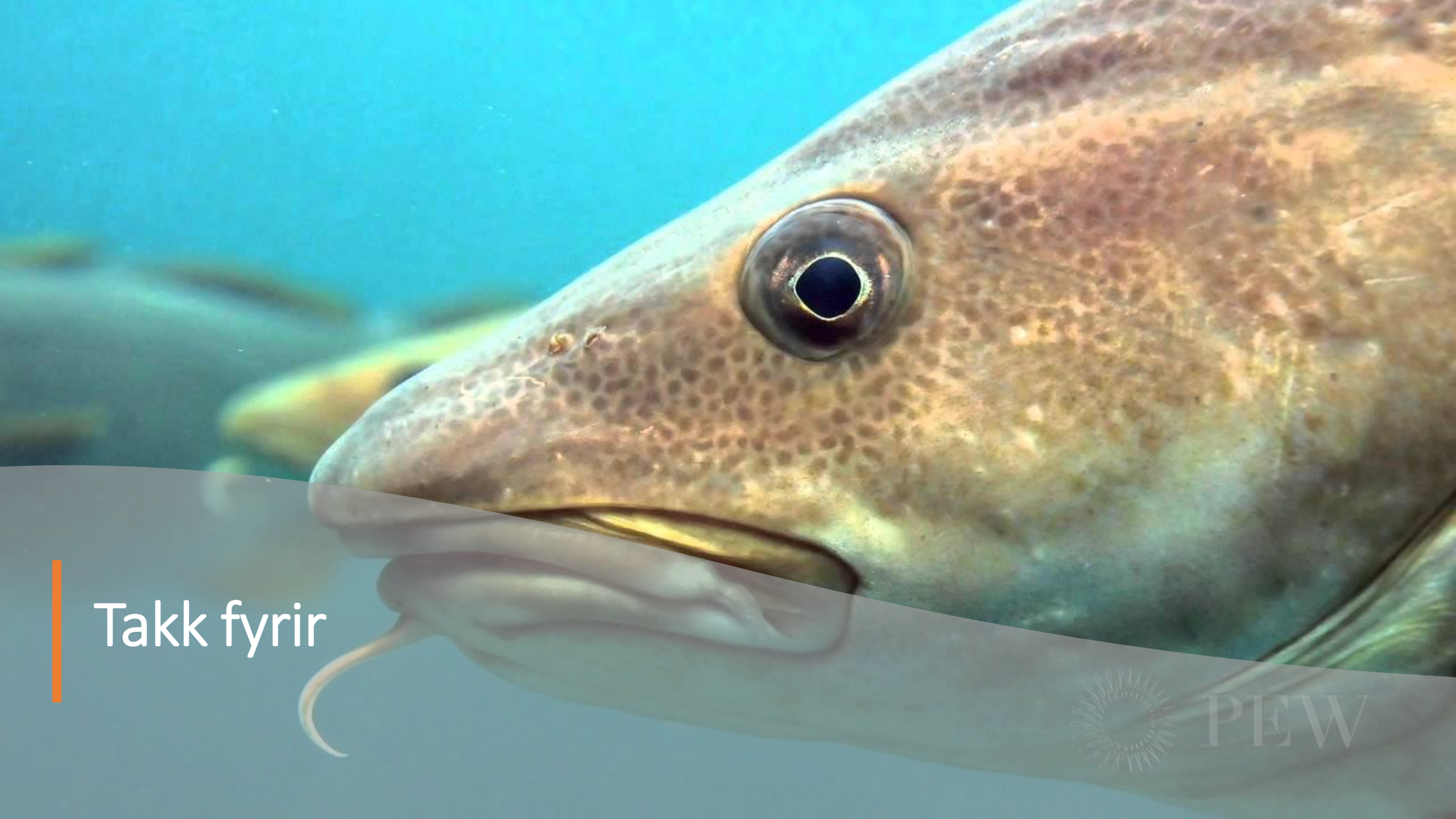


Fjöldi byggðarlaga með línuívilnun



„Það er afdráttarlaus skoðun mín að LS hafi með starfi sínu valdið straumhvörfum, félagsmönnum sínum og íslenskum sjávarútvegi, til mikilla heilla.“





Takk fyrir



PEW